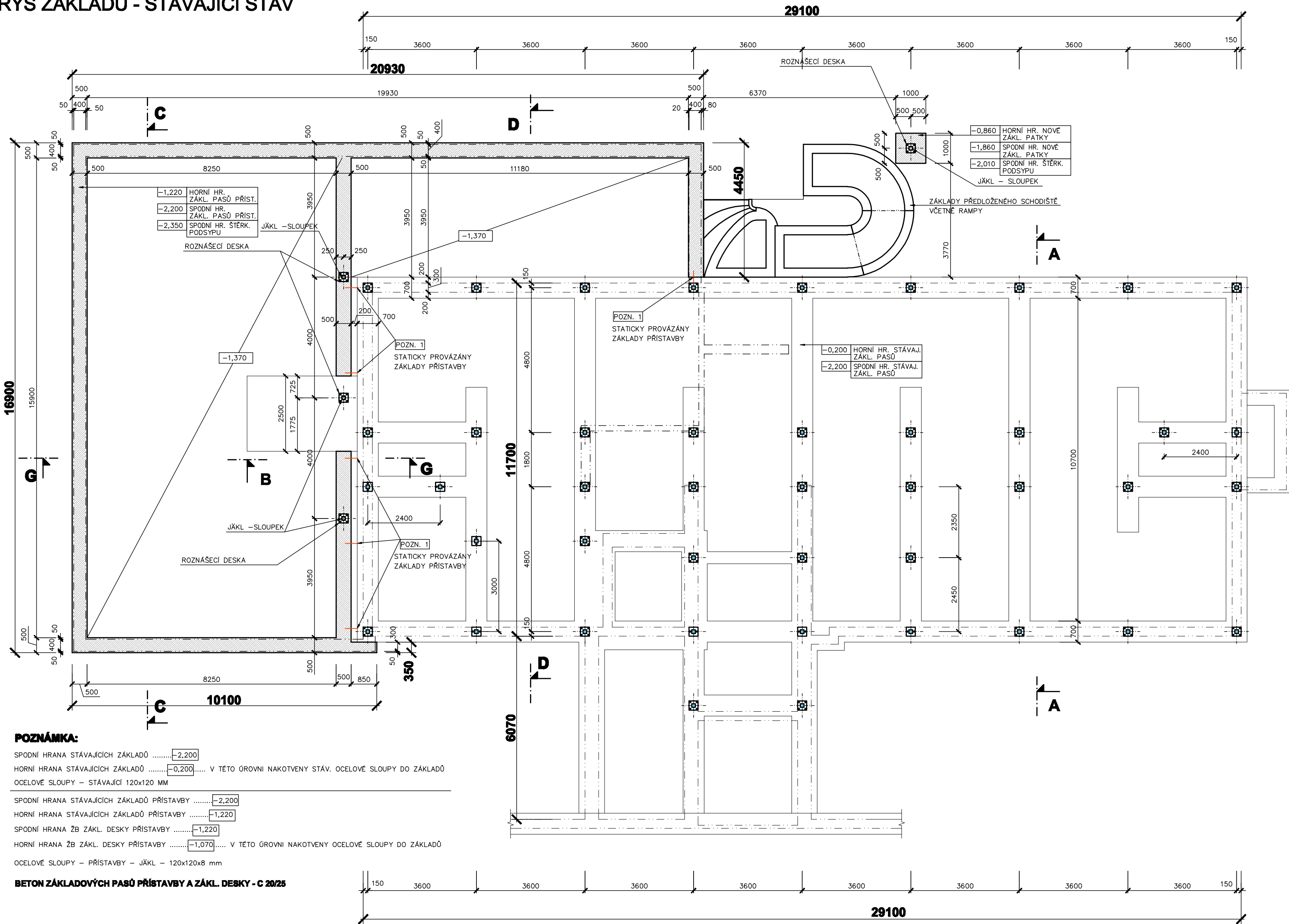
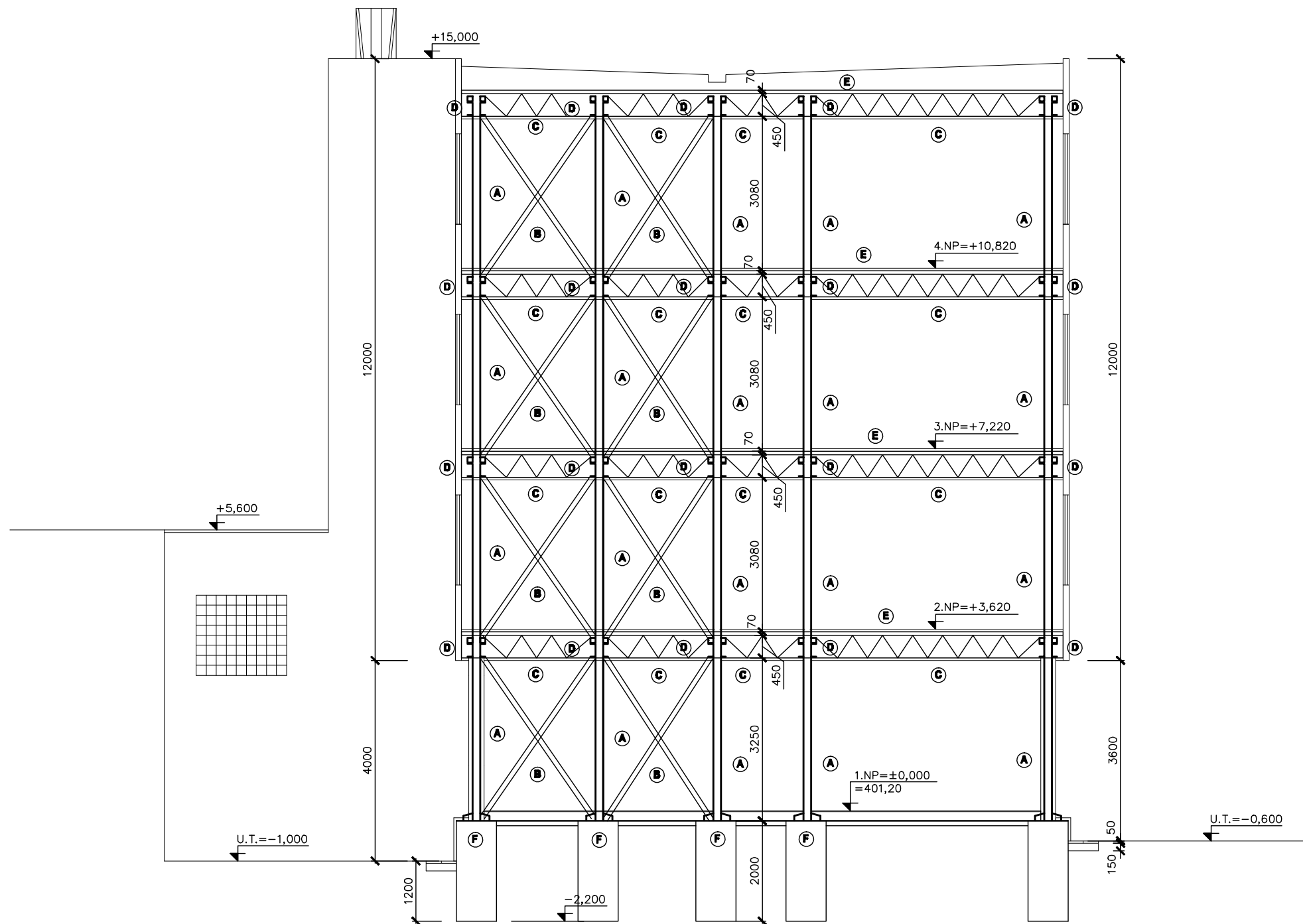


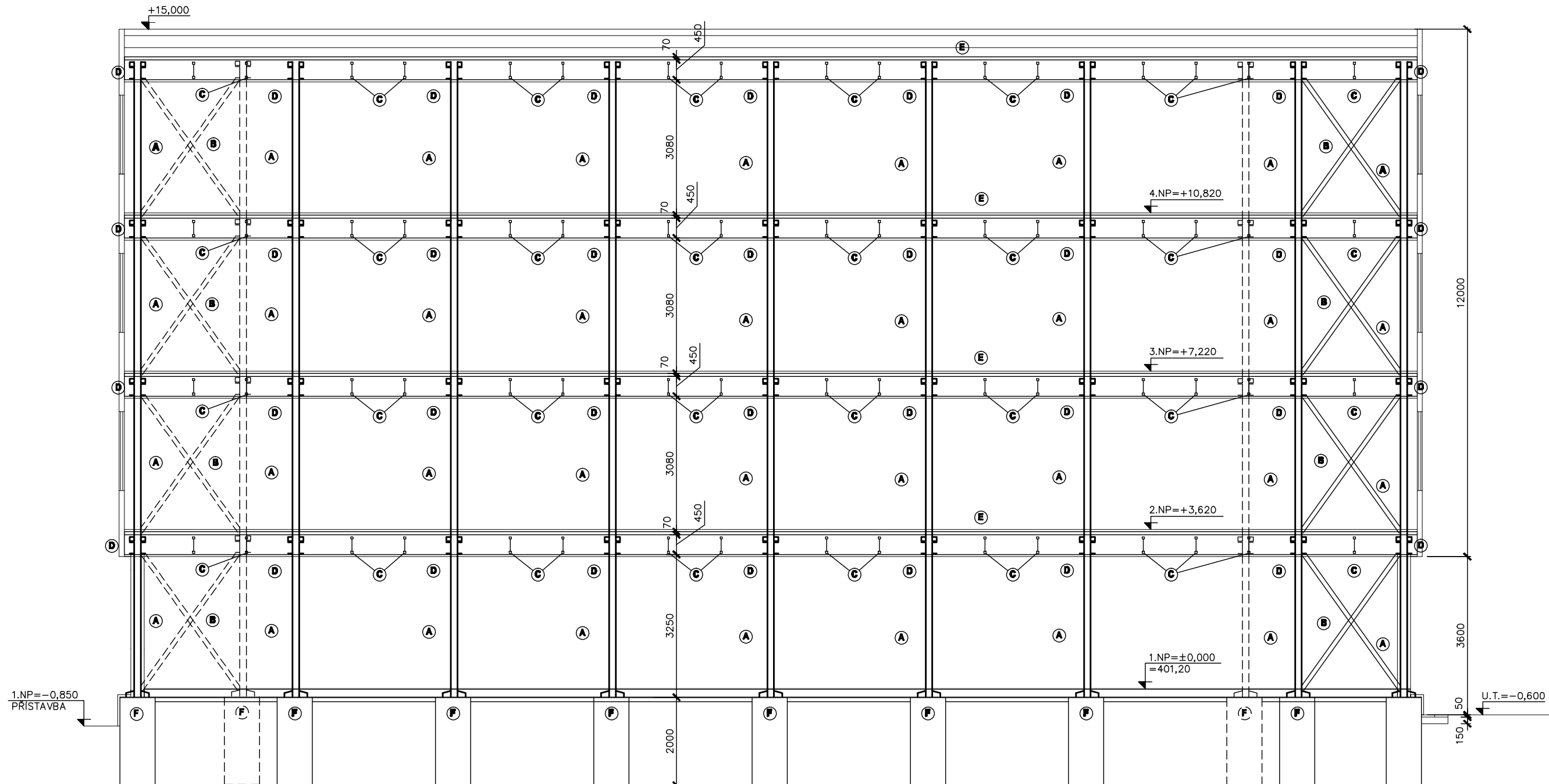
PŮDORYS ZÁKLADŮ - STÁVAJÍCÍ STAV



ŘEZ A-A - PŘÍČNÉ SCHÉMA OCELOVÉ KONSTRUKCE - STÁVAJÍCÍ STAV



ŘEZ B-B - PODÉLNÉ SCHÉMA OCELOVÉ KONSTRUKCE - STÁVAJÍCÍ STAV



POZNÁMKA:

V MÍSTĚ ZAVĚTROVÁNÍ NENÍ MOŽNO PROVÁDĚT STAVEBNÍ ÚPRAVY A ZAVĚTROVÁNÍ MUSÍ BÝT ZACHOVÁNO.

LEGENDA:

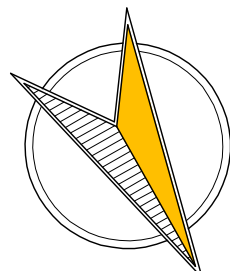
- A SLOUPY
- B KŘÍŽNÉ SVISLÉ ZAVĚTROVÁNÍ
- C OCELOVÝ PŘÍHRADOVÝ VAZNIK
- D OCELOVÝ PRŮVLAK
- E NOSNÁ KONSTRUKCE STROPU
- F KOTVENÍ SLOUPŮ DO ZÁKLADŮ

ETAPIZACE STAVBY:

1. ETAPA - REALIZACE PŘÍSTAVBY
2. ETAPA - REALIZACE VESTAVBY V 1.NP DO STÁVAJÍCÍHO OBJEKTU ZŘÍZENÍ SPRCHY VE 2.NP

+0,000 = 401,20

PP-2.ETAPA-ČERVENEC 2014



		L. BENEDA, stavební a projekční kancelář	
VED. PROJ.: L. BENEDA	ODP. PROJ.: M. SMUTNÝ	VYPRACOVALA: D. PLUHAROVÁ	LUBOŠ BENEDA ČIZICKÁ 279, 332 09 STĚNOVICE IČ: 13882589 • DIČ: CZ2807271008 PROVOZOVNA: ČERNICKÁ 9 A 11 301 36 PLZEN
OBEC: KLATOVY		STAVEBNÍ ÚŘAD: KLATOVY	
INVESTOR: ZDRAVOTNICKÁ ZACHRANNA SLUŽBA PLZEŇSKÉHO KRAJE, PŘÍSPĚVKOVÁ ORG.		RAZÍTKO:	
OBJEKT: ZDRAVOTNICKÁ ZACHRANNA SLUŽBA PLZEŇSKÉHO KRAJE, PŘÍSPĚVKOVÁ ORG.		DATUM: 07. 2014	
1. ARCHITEKTONICKO-STAVEBNÍ A STAVEBNÉ-KONSTRUKČNÍ ŘEŠENÍ		STUPEŇ: PP	
PŮDORYS ZÁKLADŮ, ŘEZ A-A, B-B - SCHÉMA OCEL. KCE - STÁV. STAV		Č. ZAKÁZKY: 201310	
		FORMÁT: 10x44	
		MĚR.: 1:100	
		Č. VÝKR.: 17	